

PADRÃO DOS DESCOBRIMENTOS  
SERVIÇO EDUCATIVO  
2013.2014



# SERVIÇO EDUCATIVO 2013.2014

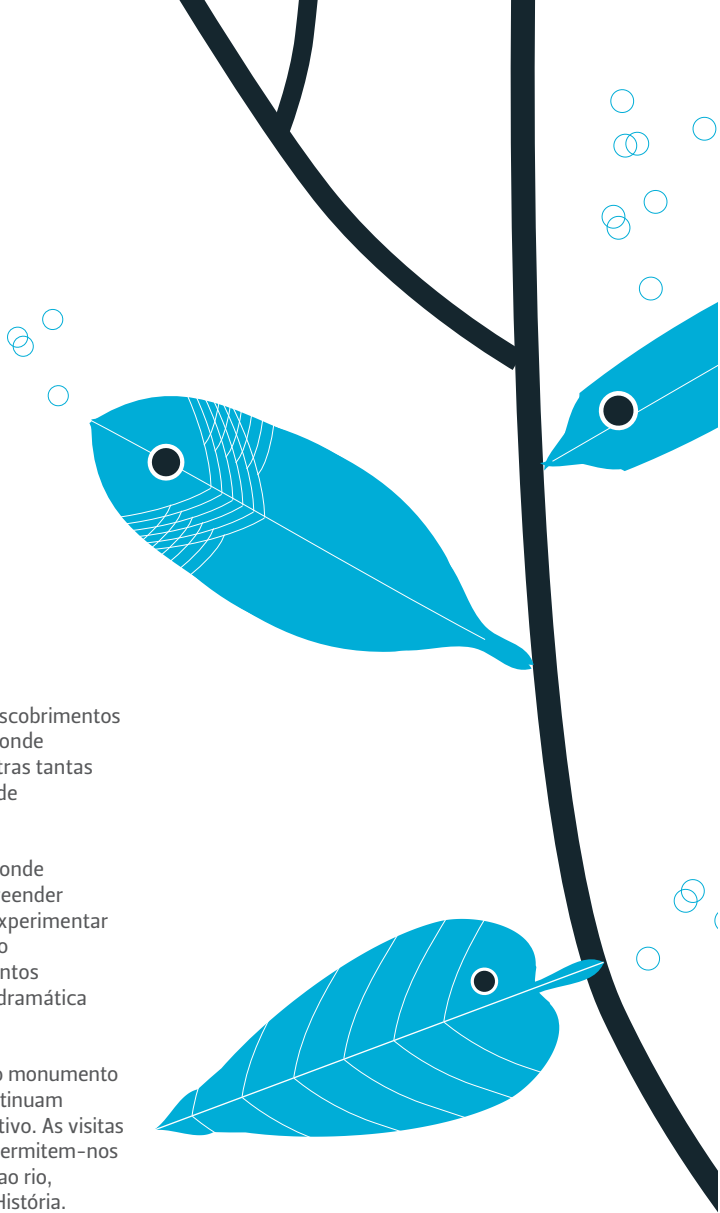
O Projecto Educativo do Padrão dos Descobrimentos convida a descobrir um lugar especial onde a sensibilidade, o sentido criativo e outras tantas competências ganham voz e vontade de experimentar novos caminhos.

Criamos um espaço de possibilidades, onde desafiamos todos a deixarem-se surpreender pelos caminhos da escrita criativa, a experimentar o encontro fascinante com a expressão plástica, e a sentir os espaços e momentos mágicos a que a poesia e a expressão dramática podem também dar lugar.

O património cultural, a arquitectura do monumento e a evolução do espaço envolvente continuam a merecer a atenção do projecto educativo. As visitas e o documentário que apresentamos, permitem-nos descobrir o passado deste lugar virado ao rio, e da cidade que com ele partilha a sua História.

O projecto educativo aposta no cruzar de olhares e experiências, e na construção de novas abordagens para estimular a curiosidade, a descoberta e o prazer de aprender.

A descobrir...



# VISITAS

## A PRIMEIRA VISITA

1º ciclo do Ensino Básico (1º e 2º anos)

Para os mais pequenos o serviço educativo propõe uma breve visita para dar a conhecer alguns dos aspectos da História do Monumento, a sua ligação com o Mar e as Viagens de Descobrimento.

Esta opção permite ainda proporcionar às crianças a realização de algum dos outros ateliers disponíveis, deixando espaço e liberdade para que estas possam conhecer outras experiências que interferem positivamente na sua formação e desenvolvimento.

## VISITA ENCENADA

1º ciclo do Ensino Básico

Esta visita propõe um percurso animado por pequenas recriações históricas de factos e personagens associados ao tema dos Descobrimentos Portugueses. Vasco da Gama, Bartolomeu Dias ou Fernão Mendes Pinto são algumas das figuras históricas que poderão acompanhar os visitantes neste percurso dinâmico.

## PARA ALÉM DO MURO

Para os mais pequenos

Ser pequenino é divertido! No topo da caravela de pedra chamada Padrão dos Descobrimentos, há um muro alto que esconde o que a criança quer descobrir sozinha. Através de um pequeno periscópio manual, as crianças conseguem ter acesso a toda a paisagem envolvente ao Padrão dos Descobrimentos.

## VISITA GUIADA

Público geral (português, castelhano, inglês e francês), grupos escolares

A visita oferece uma visão geral sobre a origem do Monumento e a sua integração na Exposição do Mundo Português, realizada em 1940. Ao visitante é também dado a conhecer um percurso sintético sobre os Descobrimentos Portugueses; alguns dos seus protagonistas, as grandes viagens e descobertas, e o admirável encontro com outros povos e culturas.

## UM MONUMENTO SINGULAR

Público geral, 3º ciclo do Ensino Básico (9º ano) e Ensino Secundário

Visita orientada para a interpretação histórica e artística do monumento, visando o seu enquadramento na Exposição do Mundo Português, na história da arquitectura, da escultura e do urbanismo, e a sua exploração iconográfica à luz das orientações estéticas e propagandísticas defendidas pelo Estado Novo.

# ACTIVIDADES LÚDICO- -PEDAGÓGICAS

## O MÉDICO DO MAR

Pré – escolar, 1º ciclo do Ensino Básico  
(1º e 2º anos) e Ensino Especial  
Teatro de Luz Negra

Todos os dias, o Doutor Sulfamida mergulha nas profundezas do oceano no seu fantástico submarino, em busca de peixes ou outras criaturas marinhas em apuros: um golfinho com dores de barriga, uma sardinha com mau cheiro, uma alforreca com febre e dores nas costas... Mas, um dia, algo corre mal e o médico do mar fica muito aflito. Uma peça de teatro de luz negra baseada no conto de Leo Timmers.

## PUZZLE FANTÁSTICO

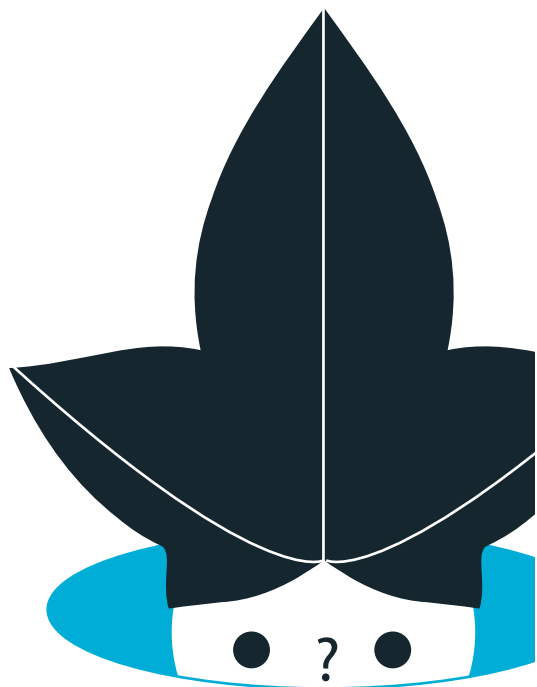
Pré-escolar, 1º ciclo do Ensino Básico  
(1º e 2º anos) e Ensino Especial

Construir monstros marinhos: uns bons e felizes, outros maus e tristes, para num painel mágico contar a história de como vivem todos juntos no fundo do mar. Com estas construções e desconstruções animais as crianças brincam com os seus medos num lugar mágico, de mistérios e seres fantásticos – O Mar.

## OS SEGREDOS DO MAR

Pré – escolar, 1º ciclo do Ensino Básico  
(1º e 2º anos)

Era uma vez um rato muito pequenino que só tinha olhos para o oceano e, com um enorme espírito de aventura, tornou-se marinheiro e partiu num barco muito veloz feito de uma noz. Será fácil ser marinheiro? Que perigos e segredos se escondem no mar? Mas porque escolheu o ratinho a noz para barquinho? Será porque a noz flutua? Que som é este?... Vamos brincar com a água e fazer mil experiências divertidas...



## HERBARIUM

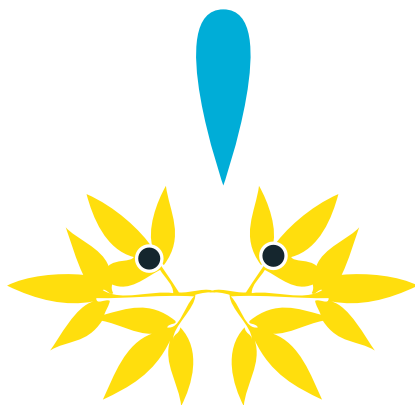
1º e 2º ciclos do Ensino Básico  
Oficina de Expressão Plástica

Para construir um herbário é só dar largas à imaginação! Mas primeiro temos de atribuir a cada planta a sua função! Medicinais ou ornamentais? Comem-se à sobremesa ou são boas como condimento? Para serem usadas como moeda de troca têm de ter propriedades especiais! Isso e muito mais...

## CRUZANDO OCEANOS E MARES

1º e 2º ciclos do Ensino Básico  
Oficina de Expressão Plástica

O que é preciso para viajar? Ter um mapa e começar a sonhar! Foi isto que os portugueses fizeram, quando cheios de coragem, soltaram as amarras e lançaram-se ao mar. Na volta tinham sempre novas histórias para contar, falavam das frutas deliciosas de cheirar mas de estranho paladar, dos animais exóticos que conseguiram avistar e das muitas riquezas que tinham acabado de encontrar...



## O GRANDE JOGO DOS DESCOBRIMENTOS

1º e 2º ciclos do Ensino Básico

Um jogo da glória gigante, dois dados, duas equipas de destemidos marinheiros e um desafio, onde tudo pode acontecer!

Um jogo que se converte numa viagem cheia de peripécias, numa grande aventura de Lisboa ao Extremo Oriente.

## VOU DE VIAGEM, O QUE LEVO NA BAGAGEM

1º e 2º ciclos do Ensino Básico  
Oficina de Expressão Dramática

Uma mala que nos aguça a curiosidade e que nos desperta para uma aventura inesquecível. A quem pertence? Que segredos nos revelará? Dentro desta mala muito viajada habitam histórias de aventureiros portugueses... Vamos aventurar-nos a seguir o rasto deste viajante e a percorrer novos caminhos... Este atelier explora aspectos da História das grandes viagens e explorações realizadas pelos portugueses, para dar finalmente lugar a experiências e dramatizações realizadas pelas próprias crianças.

Luís Vaz de Camões é uma das figuras que poderá ser explorada pelos participantes nesta aventura.

## ENTRE FRONTEIRAS

1º e 2º ciclos do Ensino Básico

Uma mala, uma identidade, e uma viagem imaginária constituem o ponto de partida deste atelier. Sob a forma de um jogo de dramatização, são trabalhados conceitos que fazem parte do fenómeno das migrações que ocorrem entre todos os povos, e por todo o mundo.

O desafio criado ao longo deste percurso envolve escolhas e decisões das crianças, procurando favorecer a reflexão conjunta sobre estes movimentos, os seus actores e os diferentes cenários de adaptação a uma nova vida.

Um atelier que convida à participação de todas as crianças, estimulando a capacidade de diálogo, a reflexão e o espírito crítico.

## HISTÓRIAS DO FAZ-DE-CONTA

Pais e filhos (M / 4 anos)

Para os mais pequeninos, e também para os pais, o 3º domingo do mês propõe actividades e ateliers sempre diferentes. Este é um tempo único, para partilhar novos territórios com muita imaginação.

### 20 Outubro

Amélia quer um cão | Oficina de expressão dramática e de expressão plástica

### 17 Novembro

O Peixinho vai Nadando | Oficina de expressão plástica

### 19 Janeiro

O Mago Goma | Oficina de artes plásticas e de magia

### 16 Fevereiro

O Castelo Verde | Oficina de expressão plástica com materiais reutilizáveis

### 16 Março

A Melrita | Oficina de origami e artes plásticas

### 20 Abril

Uma casa cheia | Oficina de escrita criativa

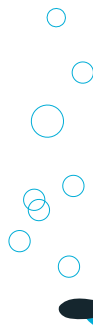
### 18 Maio

Quando a mãe grita | Oficina de fantoches

### 15 Junho

Dom Plástico | Gincana e oficina de brinquedos com objectos de plástico

# ATELIERS DE ESCRITA CRIATIVA



## MONSTROS DEBAIXO DA LÍNGUA

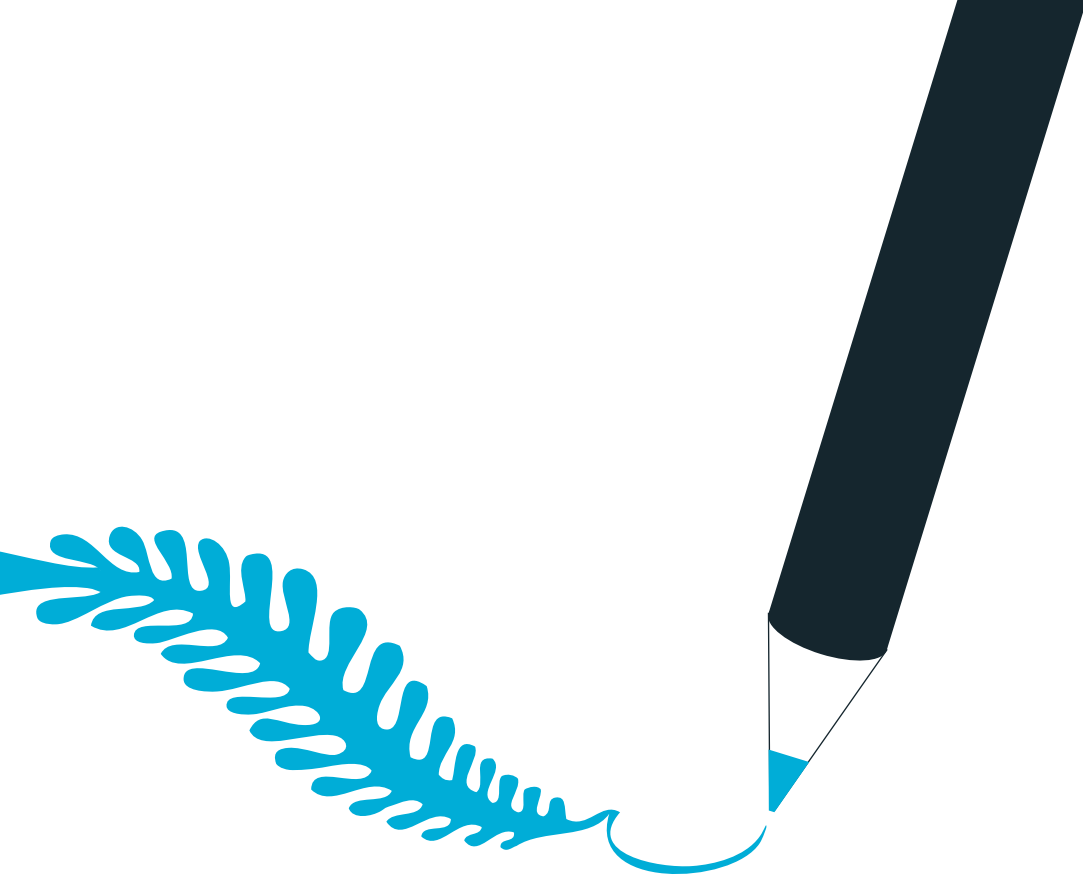
1º e 2º ciclos do Ensino Básico

Como nascem afinal as palavras? Como se criam? Como crescem? Neste atelier os participantes inventam palavras novas a partir de raízes etimológicas de origem grega, latina, árabe ou crioula, entre outras; ao mesmo tempo que plasticamente criam e descrevem as suas características físicas, o local onde vivem, e outros tantos hábitos, dando-nos a conhecer estes inigualáveis pequenos monstros...

## A ILHA DAS PALAVRAS

1º e 2º ciclos do Ensino Básico

Desafiados a iniciar uma viagem, os participantes levam na bagagem apenas algumas das suas palavras favoritas. Como decorrerá esta aventura que conduz tão extraordinários viajantes pelo mar da imaginação? E o que fazer com tão insólita bagagem? Quais as palavras que guardarão e quais as que irão abandonar ao primeiro sinal de perigo? A Ilha das Palavras é apenas o começo de um caminho mágico que vamos desvendar ao ritmo das palavras que cada um transporta consigo. Um atelier que favorece a participação de todas as crianças, pondo à prova a criatividade, mas também a capacidade de diálogo e entreaajuda.



## PEDAÇOS DE MIM

2º e 3º ciclos do Ensino Básico,  
Ensino Secundário e adultos

As palavras são como um jogo, sem fim. Podemos amontoá-las sem forma, como uma qualquer construção, sem razão nem significado. Podemos também escolhê-las, uma a uma, por aquilo que valem e podem expressar.

Neste atelier esboçamos imagens a partir de palavras soltas, seleccionadas, cheias de sentido, palavras... que são como pedaços de mim. Esta actividade visa promover a formação e a educação para a cidadania.

## POR TRÁS DAS LETRAS

1º e 2º e 3º ciclos do Ensino Básico  
Concepção Leonor Tenreiro

Tudo começa com uma ideia! Quando conseguimos descobri-la e acreditar nela, temos de meter as mãos à obra para lhe dar forma. Há que pensar nas personagens: quem são, de onde vêm, e no que lhes vai acontecer - a isso chama-se acção. Desenhado o plano, falta criar os diálogos que façam as personagens relacionar-se umas com as outras, e até com os futuros leitores.

Passo a passo nasce um livro. Vamos aprender como se faz?

# DIAS TEMÁTICOS



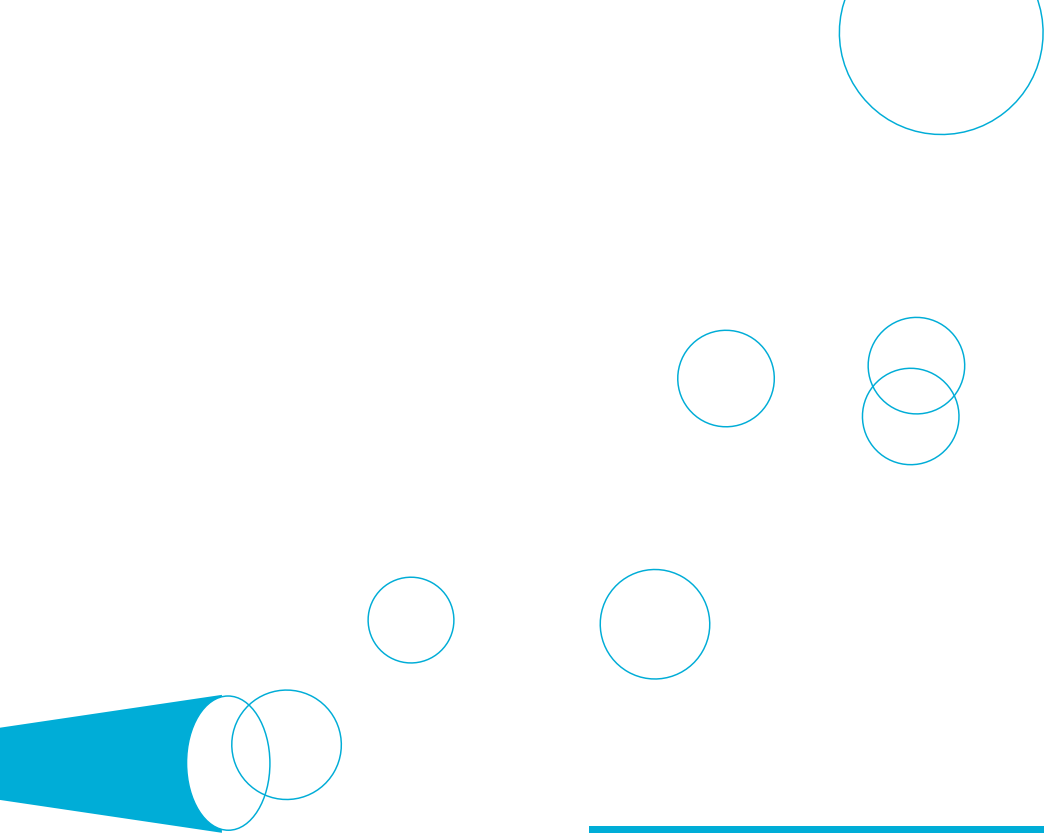
Dia Nacional do Mar 16 Novembro  
A actividade realiza-se no dia 17 de Novembro

## O PEIXINHO VAI NADANDO

Pré-escolar, 1º ciclo do Ensino Básico, pais e filhos  
Oficina de Expressão Plástica

Uma actividade que procura estimular a educação da criança para o respeito pelo mar e pela preservação deste meio-ambiente. Vamos criar esse lugar fantástico onde todos os peixinhos e seres marinhos querem morar: um imenso mar azul, onde corais e algas desafiam a passeios e festas subaquáticas.





### Dia da Criança 1 de Junho (Domingo)

Esta actividade será divulgada a partir de Março de 2014, em [www.padraodosdescobrimentos.pt](http://www.padraodosdescobrimentos.pt)

### Dia Mundial do Ambiente 5 de Junho

## O MÉDICO DO MAR

Pré – escolar, 1º ciclo do Ensino Básico (1º e 2º anos) e Ensino Especial  
Teatro de Luz Negra

Todos os dias, o Doutor Sulfamida mergulha nas profundezas do oceano no seu fantástico submarino, em busca de peixes ou outras criaturas marinhas em apuros: um golfinho com dores de barriga, uma sardinha com mau cheiro, uma alforreca com febre e dores nas costas... Mas, um dia, algo corre mal e o médico do mar fica muito aflito. Uma peça de teatro de luz negra baseada no conto de Leo Timmers.

## NO PADRÃO HÁ BRINCADEIRAS DE VERÃO!

Pais e filhos

Um convite para celebrar o Verão e partir à descoberta de inesquecíveis brincadeiras e aventuras, no 4º domingo do mês, entre Julho e Setembro.

### 27 Julho

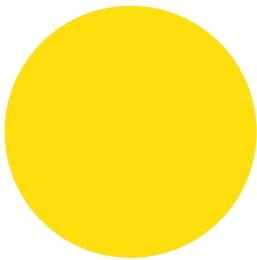
10h30 - A Ilha das Palavras | Oficina de banda desenhada

### 24 Agosto

10h30 - Monstros debaixo da língua | Oficina de expressão plástica

### 28 Setembro

10h30 - O Jogo dos Descobrimentos | Jogo da glória gigante



# DOCUMENTÁRIO

## BELÉM CONTA-ME A TUA HISTÓRIA

1º, 2º e 3º ciclos do Ensino Básico  
(dos 6 aos 14 anos)

Concebido em parceria com a Videoteca da Câmara Municipal de Lisboa, este documentário constitui um instrumento pedagógico essencial, dando a conhecer a história do Padrão dos Descobrimentos, a sua carga simbólica e a respectiva integração na Exposição do Mundo Português (1940). Proporciona simultaneamente uma viagem visual que retrata a evolução da área de Belém até aos nossos dias, onde se reúnem diversos monumentos e espaços conotados com a temática e história da expansão marítima.

Um documentário repleto de curiosidades, com um discurso leve e aliciante, recorrendo à imagem de forma apelativa, que promete conquistar os espectadores mais jovens.

Duração 15'



## **PADRÃO DOS DESCOBRIMENTOS**

Av. Brasília, 1400 - 038 Lisboa

Telefone 213 031 950

Fax 213 031 957

[www.padraodosdescobrimentos.pt](http://www.padraodosdescobrimentos.pt)  
[se@padraodosdescobrimentos.pt](mailto:se@padraodosdescobrimentos.pt)

## **HORÁRIO**

Outubro a Fevereiro

Terça a Domingo: 10h00 - 18h00

Março a Setembro

Segunda a Domingo: 10h00 - 19h00

## **MARCAÇÕES**

Todas as actividades estão sujeitas a marcação

## **SERVIÇO DE ATENDIMENTO**

O serviço educativo dispõe de um serviço de atendimento que presta as informações necessárias à visita e respectiva preparação.

## **INFORMAÇÕES/ACTUALIZAÇÕES**

A informação actualizada sobre as actividades educativas, designadamente as actividades propostas nos períodos específicos de férias escolares, dias temáticos, e outras iniciativas culturais que o Padrão dos Descobrimentos apresenta ao longo do ano, encontra-se igualmente disponível no nosso site em [www.padraodosdescobrimentos.pt](http://www.padraodosdescobrimentos.pt)

Ilustração

Ana Ventura

Design

RMAC Brand Design

